

JOAILLERIE HORLOGERIE BIJOUX ACCESSOIRES

DREAMS

FRENCH & ENGLISH

Collect
Haute Joail
*PRECIOS
& ICON*

THINKING JEWELS



Bracelet
Black Magic



Bague
Rêverie d'Été



Black Magic et Rêverie d'Été by LORENZ BAÜMER

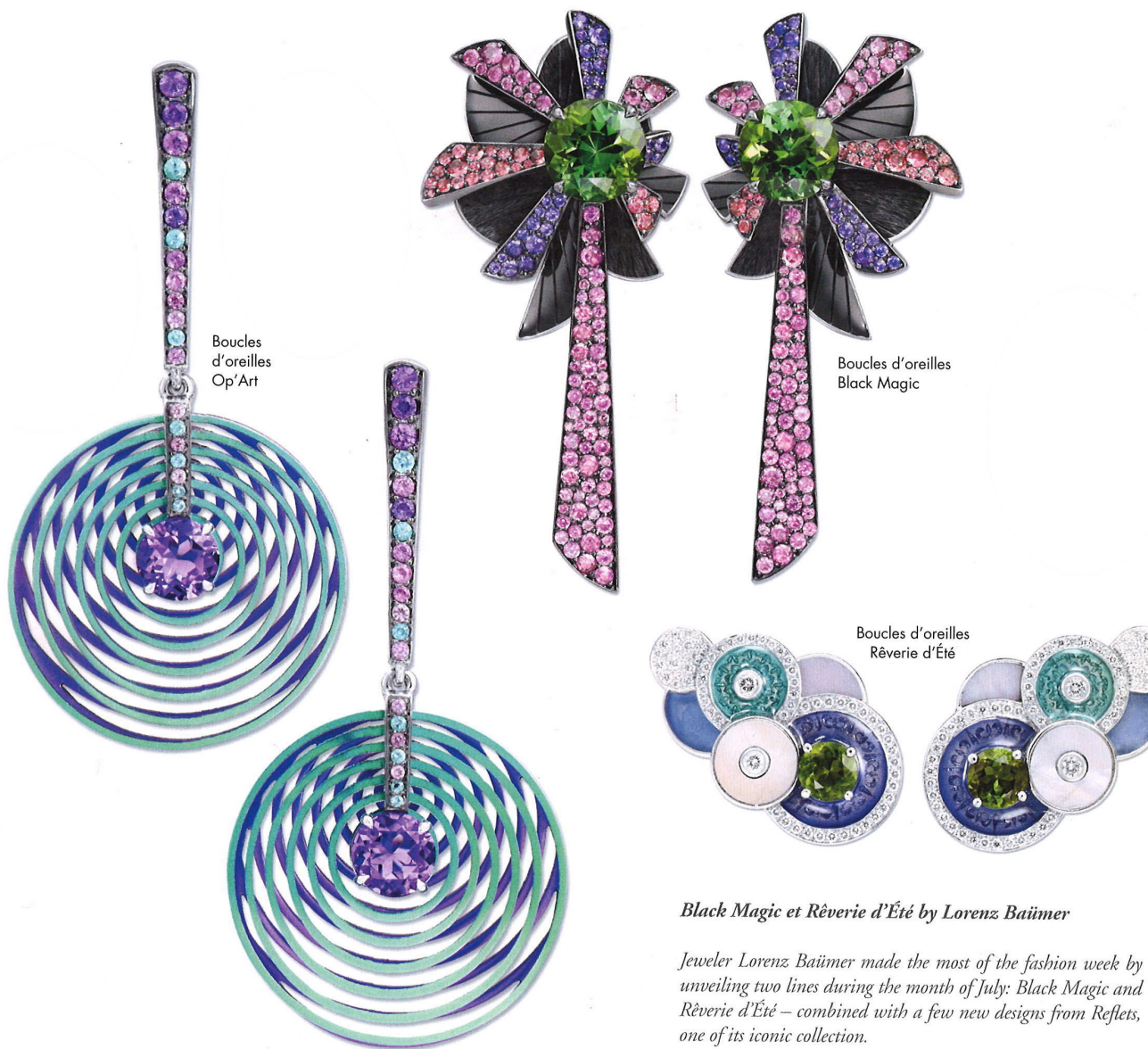
Le joaillier Lorenz Bäumer a profité de la semaine parisienne de la Haute Couture pour dévoiler au mois de juillet deux lignes – « Black Magic » et « Rêverie d'Été » – associées à quelques nouveaux modèles d'une de ses collections emblématiques, « Reflets ».

Bague Rêverie d'Été



Bracelet Black Magic





Black Magic et Rêverie d'Été by Lorenz Bäumer

Jeweler Lorenz Bäumer made the most of the fashion week by unveiling two lines during the month of July: Black Magic and Rêverie d'Été – combined with a few new designs from Reflets, one of its iconic collection.

Engineer at first, as inspired by architecture as by poetry, Lorenz Bäumer dived into the jewelry world 25 years ago. After collaborating with famous houses of the Place Vendôme, he settled on that same place where he moved several times. His clientele followed him, loyal to his creations over the years. Lorenz Bäumer imagined two new lines – Black Magic and Rêverie d'Été –, completed by an extension of his Reflets line that combines precious and fine stones, white gold and titanium. The pair of earrings Op'art is made of white gold, black rhodium and anodized titanium, violet and rose sapphires, amethysts, and Paraíba tourmalines. The Black Magic line sheds light on the electric side of stones and puts the spotlight on the shadow. Painters like Soulages or Hans Hartung inspired Lorenz Bäumer. Those two artists are known for using black in their work, playing with layering, textures, and shades. Lorenz Bäumer has chosen to use black in all of its states, playing with the vivid colors of precious or fine stones contrast. The second line called Rêverie d'Été evokes a kaleidoscope of colors: fine and ornamental sculpted stones playfully mix, underlined by a multicolor enamel. Each creation of the Rêverie d'Été line is part of the enchanted garden of Lorenz Bäumer, scattered with magical flowers. Nature has always inspired the jeweler, of which four of its iconic pieces are shown in the permanent collections of the Musée des Arts Décoratifs, rue de Rivoli, à Paris.

Ingénieur de formation, inspiré aussi bien par l'architecture que par la poésie, Lorenz Bäumer a plongé dans le monde de la Joaillerie il y a vingt-cinq ans. Après avoir travaillé avec de célèbres Maisons de la place Vendôme, il s'y est installé, changeant d'immeubles à plusieurs reprises. Sa clientèle l'a suivi, fidèle à ses créations au fil des années. Le joaillier a imaginé deux lignes inédites – **Black Magic** et **Rêverie d'Été** –, complétées par une extension de sa ligne « Reflets », qui mêle pierres précieuses et fines, or blanc et titane. Avec notamment la paire de boucles d'oreilles **Op'Art** en or blanc rhodié noir et titane anodisé, saphirs violets et roses, améthystes et tourmalines Paraíba.

La ligne **Black Magic** éclaire le côté électrique des pierres et crée une mise en lumière du noir. Ce sont des peintres comme Pierre Soulages ou Hans Hartung qui ont inspiré Lorenz Bäumer. Ces deux artistes sont notamment connus pour l'importance du noir dans leurs œuvres, jouant avec les superpositions, les textures, les nuances. Lorenz Bäumer a aussi choisi d'utiliser le noir dans tous ses états, jouant sur le contraste avec les couleurs vives des pierres précieuses ou fines. La seconde ligne, baptisée **Rêverie d'Été**, évoque un kaléidoscope de couleurs : des pierres fines et ornementales sculptées dialoguent joyeusement, soulignées par de l'émail multicolore. Chaque création de cette ligne est un élément du jardin enchanté de Lorenz Bäumer, parsemé de fleurs féériques. Depuis toujours, la nature inspire le joaillier, dont quatre des pièces emblématiques sont exposées dans les collections permanentes du musée des Arts Décoratifs, rue de Rivoli, à Paris.